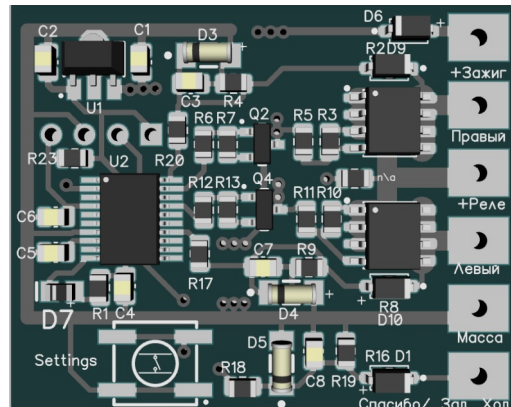


## Удлинитель сигнала поворота DW-TL BMW (с резистивным управлением)

Устройство предназначено для облегчения маневра перестроения из полосы в полосу, и позволяет коротким прикосновением к переключателю поворотов (без фиксации) подать серию из запрограммированного количества повторений.

### Параметры устройства:

Рабочее напряжение питания: +9... 18 вольт Количество повторений: от 2 до 15. Устройство поставляется готовое к работе (настройка по умолчанию 3 повторения )



### Калибровка АЦП и программирование времени удлинения работы поворотников:

- 1) На **заведенном!!!** двигателе нажать на кнопку «**Settings**»
- 2) Дождаться окончания калибровки АЦП (сначала один, а затем второй поворотник моргнуть и погаснут, после этого загорятся одновременно 2 светодиода по центру платы — когда они погаснут, калибровка завершилась и вы вошли в режим программирования)
- 3) Перевести рычаг поворотов «вправо» или «влево» и моргнуть нужное количество раз.
- 4) Перевести переключатель поворотов в среднее положение и подождать 3 секунды, один из поворотников моргнет запрограммированное количество повторений.

Данную процедуру необходимо в обязательном порядке проводить на любой машине так как в процессе настройки калибруется АЦП микроконтроллера. Если у вас по какой то причине перестало работать удлинение обратите внимание возможно аккумулятор разрядился ниже 11 Вольт.

Обратите внимание!!!

Удлинение работы поворотников работает только на заведенном двигателе !!!!